

Master MEEF

Kelenn divyezhek dre soubidigezh

*Kelennerien
ar skolioù Diwan*

Bloavezh 2023-2024

04-09-2023 / 05-07-2024

Kaozeal a rit brezhoneg ?

Plijout a ra deoc'h labourat war-dro ar vugale ?

Al labour skipailh, kemer intrudu a blij deoc'h ?

C'hoant ho peus da gas ar yezh war-raok ?

Ar stummadur-se zo graet evidoc'h !!!

Un diplom live BAC + 3 a zo ganeoc'h
(aotreegezh pe diplom kevatal war
ne vern peseurt danvez).

+

Brezhoneg a gomzit hag a skrivit mat
a-walc'h evit heuliañ ur stummadur
e brezhoneg.
Live B2 an DBY.

Doser en emginnig da glokaat war :

<https://candidature.monmaster.gouv.fr/>

Dibab MEEF 1er degré, INSPÉ RENNES,
Professorat des écoles bilingues en immersion (Kelenn)

Etre an
22/03/23 hag
an **18/04/23**

Bodadoù degemer e miz Mae e sez Diwan e Landerne.
Priziadennoù e brezhoneg, matematik ha galleg hag emgav
12 plas en holl

Divizoù kaset e fin miz Even dre al lec'hienn monmaster.gouv.fr

Priz ar stummadur : 3 000 € e M1 ha 1 500 € e M2

Arc'hantaouiñ :

- evit ar studieren e stummadur kentañ : paeet e vez ar stummadur gant Diwan gant m'engouestlint da labourat 5 bloaz er rouedad Diwan ;
- evit ar studieren a grogo en-dro gant o studioù : implij ar [C.P.F.](#) ha/pe, evit an dud dilabour, ar stignad rannvro [Qualif'emploi](#).

Sikourioù all :

- [SKOAZELL](#) : yalc'had rannvro a 4 000 € evit ar studieren enskrivet e Master 1 pe 2 evit dont da skolaerien divyezhek brezhoneg-galleg (ne c'hell ket bezañ ouzhpennet da [Qualif'emploi](#));
- [Skoazell arc'hant Qualif'emploi](#) : evit ar re a implij [Qualif'emploi](#) hep resevout arc'hant ebet gant Pol Implij.

Mont-en-dro ar stummadur

E KELENN

Er skolioù DIWAN

Bloavezh 1añ

- Gwellaat al live brezhoneg
- Anavezout ha kompren mont-en-dro ar skolioù Diwan
- Kentelioù ar Master 1 : krouiñ ha sturiañ prantadoù kelenn ebarzhus, ar skipailh desevel, klaskerezh, pleustriñ ha prederiañ, yezh estren : saozneg.

Stajoù evezhiañ ha pleustriñ

Eil bloavezh

- Kreñvaat al live brezhoneg
- Kentelioù ar Master 2 : krouiñ ha sturiañ prantadoù kelenn ebarzhus, ar skipailh desevel, klaskerezh, pleustriñ ha prederiañ.

2 zevezh / sizhun

1/3 amzer gopret e karg eus ur c'hlas
pe stajoù pleustriñ

Trede bloavezh

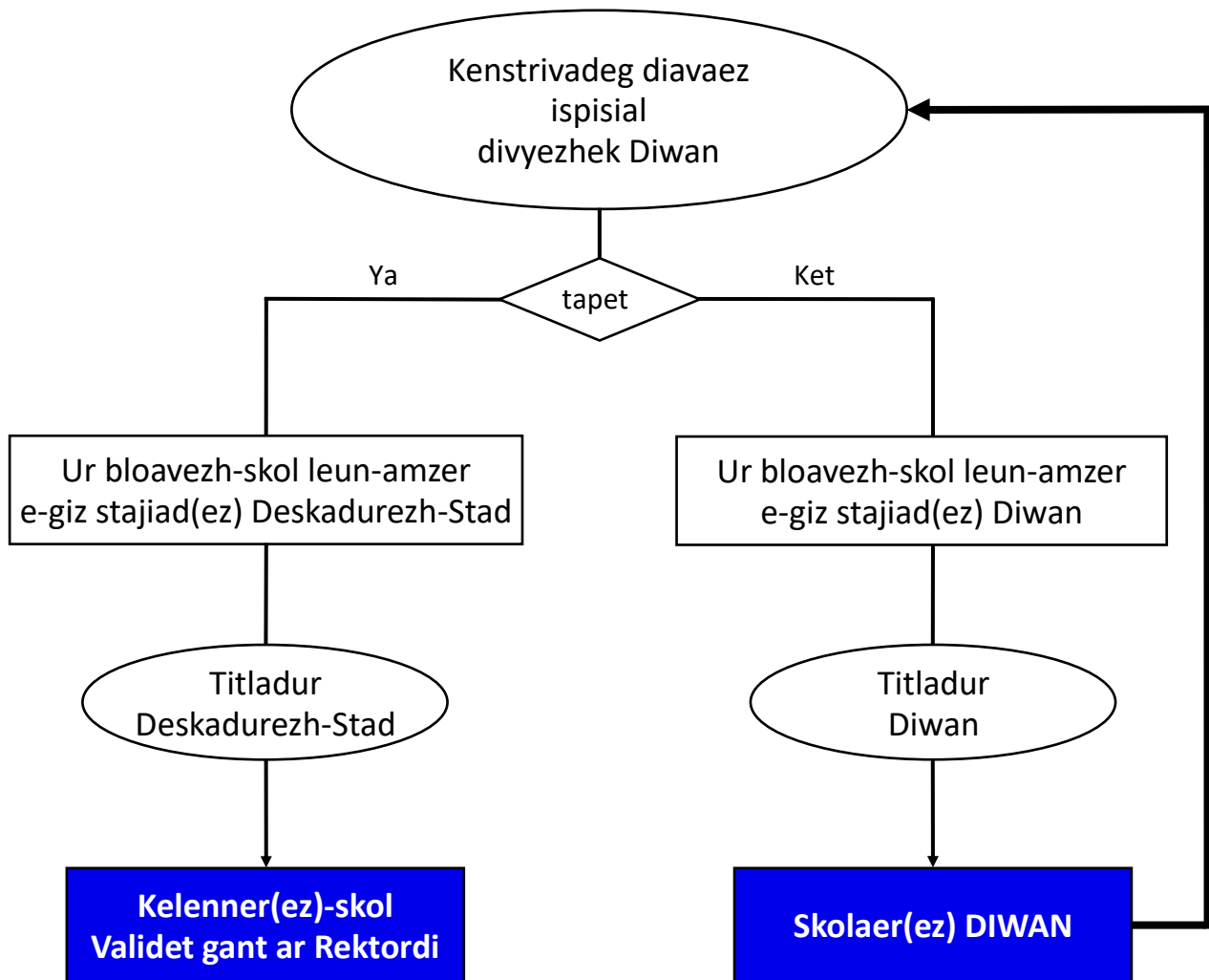
Stummadurioù diouzh an ezhommoù
12 dev ezh

Bloavezh staj gopret leun-amzer en
ur c'hlas

Diwar emglev gant INSPE Breizh, Skolioù-Meur Roazhon 2 hag UBO hag e kenlabour gant an ISLRF, Ensavadur Uhel Yezhoù ar Republik Gall.

Dibenn ar stummadur

E fin an eil bloavezh



BP 147,
29411 LANDERNE Cedex
kentan.derez@diwan.bzh
02 98 21 34 95



3 straed Vañde / 3 rue de la Vendée
29000 KEMPER / QUIMPER
02 98 95 55 99

www.diwan.bzh

www.kelenn.bzh

Bremanekaet d'ar 16.03.2023

